

移动终端的人机交互方式与设计

2010年6月 福州UCD书友会（总第6期）

前导演讲：九翼青鸟

主持人：Buddy / 小E

前继话题：2010年4月话题 —— [移动终端的应用与未来](#)

本次书友会的安排

前导演讲

移动终端的人机交互方式与设计

讨论之前

分组

介绍与相互认识

话题讨论

话题总结与延伸

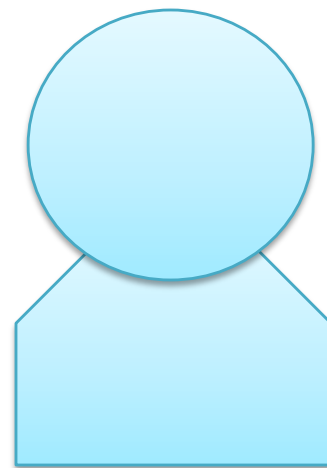
下期预告

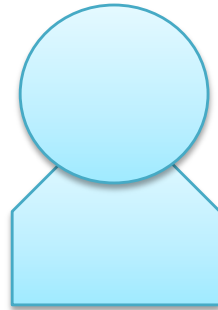
捐书、借书

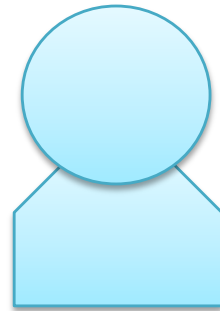
关于D

a Designer @ Fuzhou

设备控









P C

移动终端

输入	定位与操作	小红帽	鼠标	方向键	触摸板	轨迹球	触摸屏(板)	传感器	方向键
	字符输入	大键盘	数字键盘	绘图板+手写识别		QWERTY键盘	半键盘	数字键盘	虚拟键盘+手写识别
	图像输出	1024*768	1960*1024	240*320	...	960*640	1024*768
输出	声音输出	音箱	耳麦		主板蜂鸣器	自带音频	耳麦	便携音箱	
	重力输出	力回馈手柄				震动	转屏		

人机交互的方式 —— 输入、输出

鼠标 VS 触摸屏

大键盘 VS 虚拟键盘

普通LCD VS 便携高清触摸屏

鼠标 VS 触摸屏

定位与操作

PC VS iphone/ipad

定位与操作方式对比列表

鼠标+键盘 (功能)	触摸屏(支持多点触控的电容屏)+传感器
悬停	X
映像定位	直接定位
按住拖拽	直接拖拽
方向键微调/快速切换	X
鼠标手势	手势
X	多点触控
点击	触摸
双击	连击
滚轮	滑动
像素级定位精度	手指级定位精度
无遮盖	手指遮盖
零配件组合	一体化
快捷键组合	X
X	重力感应、生物电感应、光学感应, GPS

所以

想象下用ipad玩星际...



但玩Trism这类游戏呢...



大键盘 VS 虚拟键盘

内容输入

PC VS iphone/ipad

内容输入方式对比列表

大键盘 + 摄像头 + 耳麦	虚拟键盘 + 手机摄像头 + 手机麦克风
冲程回馈	X
实体触感	X
盲打	X
功能键组合 来输入更多字符	UI切换 来输入更多内容
数字选词	触摸选词
整句输入	词组输入
通过外设来启用手写输入	原生手写输入
整句/整页手写识别	单字手写识别 (也许只是暂时)
相对受限	随时随地
额外设备影像采集	原生影像采集
摄像头需要特意进行角度调节	摄像头角度随意调节
额外设备声音采集	原生声音采集

所以

当初PC的普及催生了博客潮



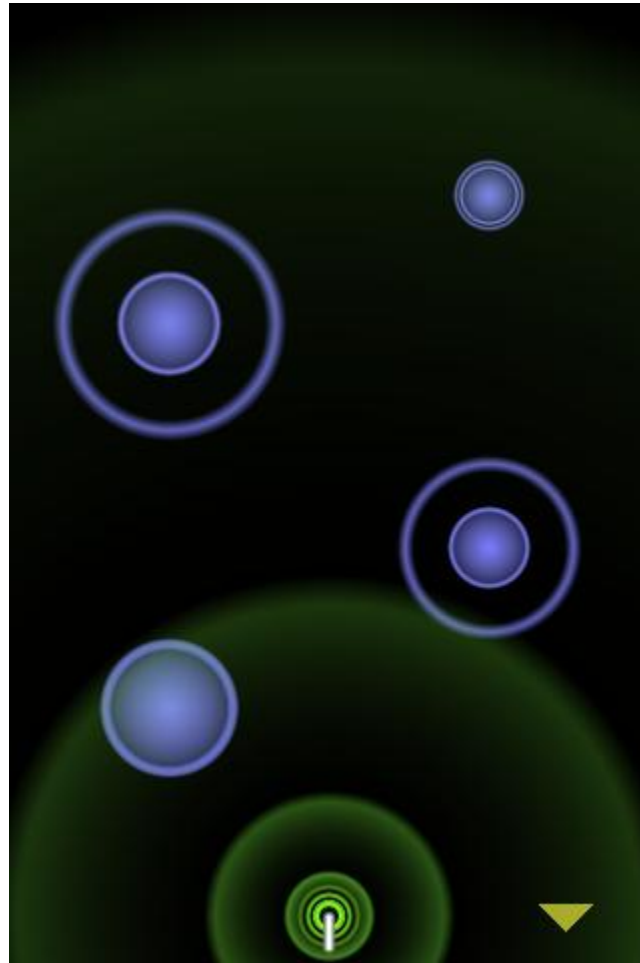
微博和LBS蓬勃发展则靠移动终端



twitter



声波输入带来了有趣的产品



甚至



普通LCD VS 便携高清触摸屏

视觉输入

PC VS iphone/ipad

信息输出方式对比列表

普通LED + 音箱 + 力回馈手柄

大分辨率

重、固定

与输入相对独立

额外设备来输出声音和震动

外放音质好

震动掉了不怕（外设便宜）

震动输出跨度大

便携高清触摸屏 + 内置喇叭 + 震动机

中小分辨率

轻、便携

与输入紧密联系（触摸屏、摄像头）

原生设备输出声音和震动

外放音质一般

震动掉了心疼（整机好贵的）

轻微震动

所以

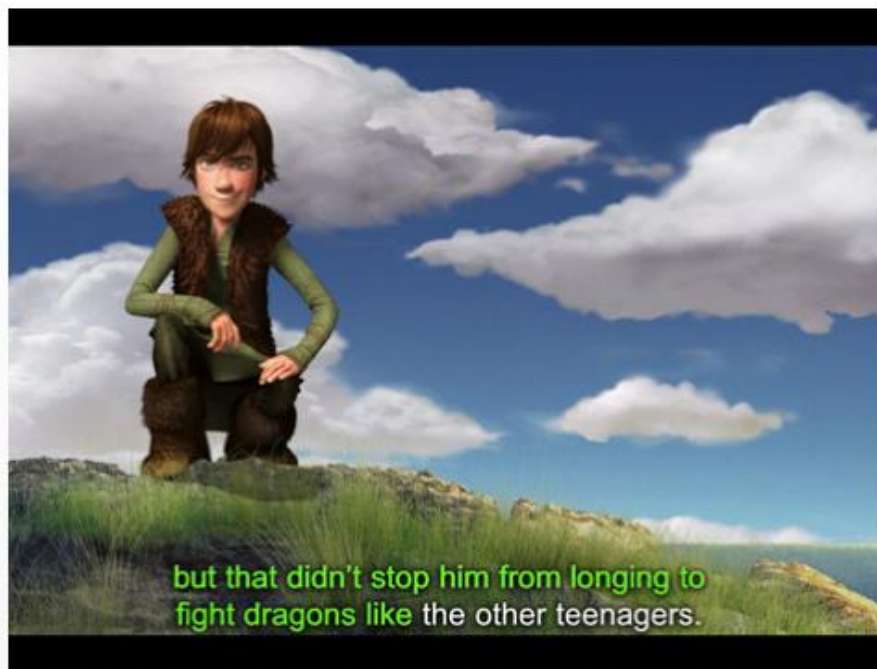
电子书出版一直处于低速发展

而如今这个情况改变了

amazon.com



由于原生声音输出，有声书也买的如火如荼



使用iworks套件时的乌龙事

1.用虚拟键盘码字像在玩游戏

在老板会议上用ipad做笔记，被人认为是在玩游戏；

2.导入导出很辛苦

导入需要用itunes，选项埋的很深

导出不支持中文

版权保护太好了，截图出来没表格内容

最后只好用iwork.com来截图

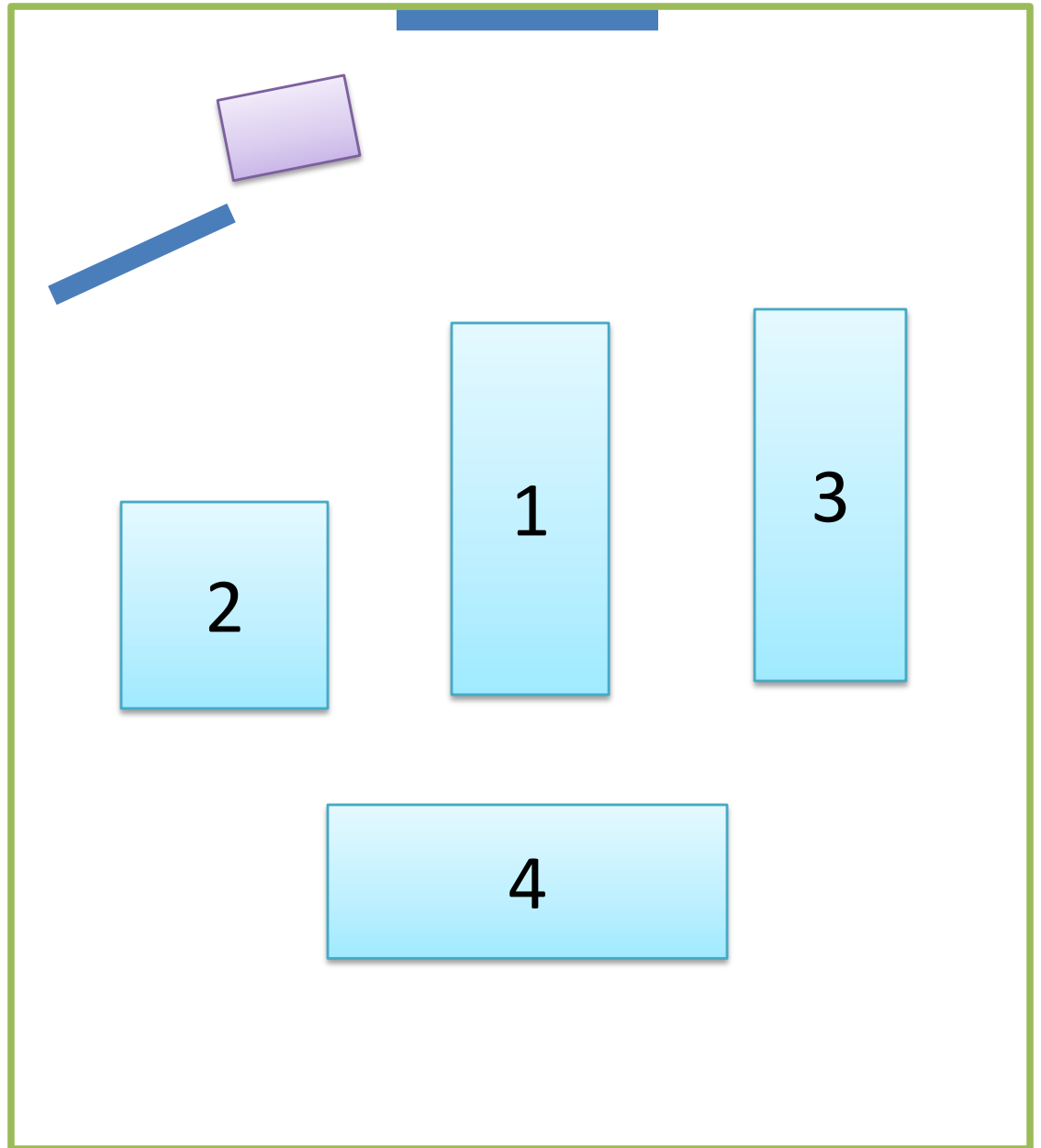
说完人机交互方式，大家聊设计

把时间交给大家

话题：移动终端的人机交互方式与设计

分组

1.. 2.. 3.. 4...



介绍与互相认识

我是 ... 、是来自 ... 的 ... 、喜欢 ... 领域、希望 ...

这是我的名片...

30分钟

话题讨论：移动终端的人机交互方式与设计

话题总结

分组总结

主持人总结

延伸（衍生）话题

关于话题

可提议、可争取、可追加

衍生

重力感应的应用

增强现实

LBS应用

下期预告

2010年7月18日

地点：欢迎各公司友情提供 20人、40人、60人、300人等不同类型的场地备选

话题：大家可以提供建议话题 或者 追加话题

团博：FZUCD.com

群邮：fzucd@googlegroups.com

Q群：36670904

捐书、借书

书籍管理：陈晓翌

地点：树汤路 蔚蓝国际 2栋1303